

シニアライフ相談サロン 立ち上げプログラム

これだけは知っておきたい医療・介護のポイント

第5講

立上げプログラム（7期）

	内容	講師
第1講 (12/12)	・オリエンテーション	神尾 直志
第2講 (12/19)	・選ばれるサロンのコンセプトづくり	松本 直之
第3講 (12/26)	・サポート企業との業務提携 ・集客・営業戦略について	松本 直之
第4講 (1/16)	・日常生活支援（見守り）、身元保証、 死後事務委任の知識	小溝 琢
第5講 (1/23)	・これだけは知っておきたい医療・介護	小林 正和（医療） 山本 慶子（介護）

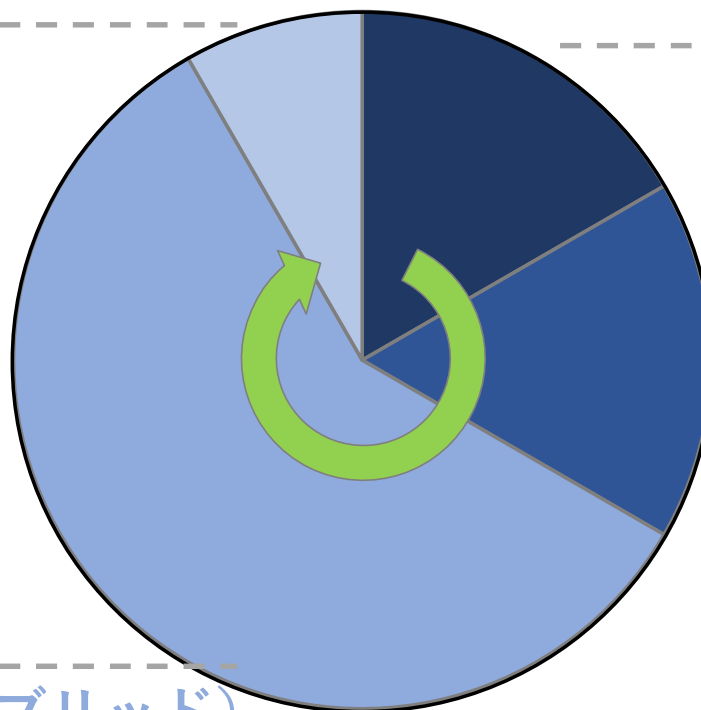
立上げプログラム（7期）

	内容	成果物
第6講 (1/30)	<ul style="list-style-type: none">・知らないで損する不動産の知識・相続における保険の活用法	渡邊 卓哉（不動産） 松葉 賢治（保険）
第7講 (2/13)	<ul style="list-style-type: none">・知らないで損をする葬儀とお墓の知識・生前整理・遺品整理の知識	松瀬 教一（葬儀お墓） 松本 直之（遺品整理）
第8講 (2/20)	<ul style="list-style-type: none">・遺言と相続手続きの知識	大西 陽子
第9講 (2/27)	<ul style="list-style-type: none">・まとめ・ビジネスモデルに合った戦略構築	松本 直之

自己紹介：1分で自分の価値を相手に伝えきる


5秒、行動要請
「お願いします」

10秒、興味喚起
「へ〜」



10秒、仕事概要
「そうなんですね」

35秒、選ばれる理由
(メリット、ビジョン、ハイブリッド)
「なるほど！」



これだけは知っておきたい 医療業界のポイント

自己紹介

シニアライフ相談サロンめーぷる 江戸川西店
株式会社連携創造研究所
代表取締役 小林正和

薬剤師・医療福祉連携士・シニアライフカウンセラー

200床以上の紹介・逆紹介に悩んでいる
病院で毎月紹介患者を100人増やし、
逆紹介患者を2倍に増やす仕組みをサポート

医療と介護を知る連携スペシャリストが伝授する
5つのメソッドと10の現場支援メニューで「医師の
負担軽減」「患者の診療単価UP」「入院・手術の
増加」を実現する専門家

医療と介護で解決できないシニアのお困りごとをワン
ストップで解決するシニアライフ相談サロンを開設
無料で相談に乗り、解決してくれる専門家を紹介

1960年



長野市に生まれる

1985年



東邦大学薬学部卒業。製薬会社に入社。
名古屋支店に赴任
大学病院を12年担当し、支店学術スタッフに

2002年



本社に転勤し、MR支援、医療制度・マーケティングに
従事

2007年



前橋赤十字病院 脳卒中連携パス作成支援

2011年



医療福祉連携士 認定取得（1期生）

2019年



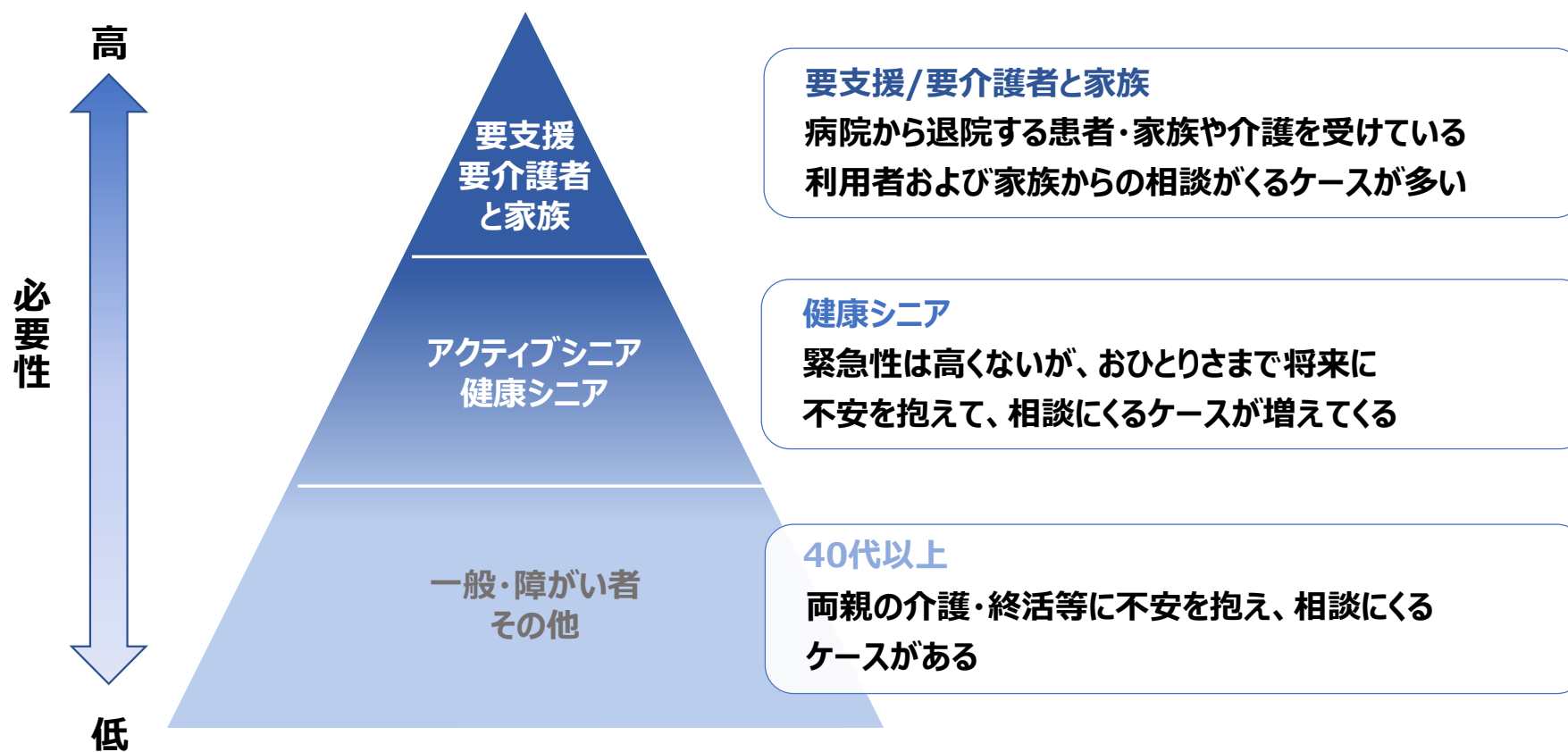
株式会社連携創造研究所を設立

2021年

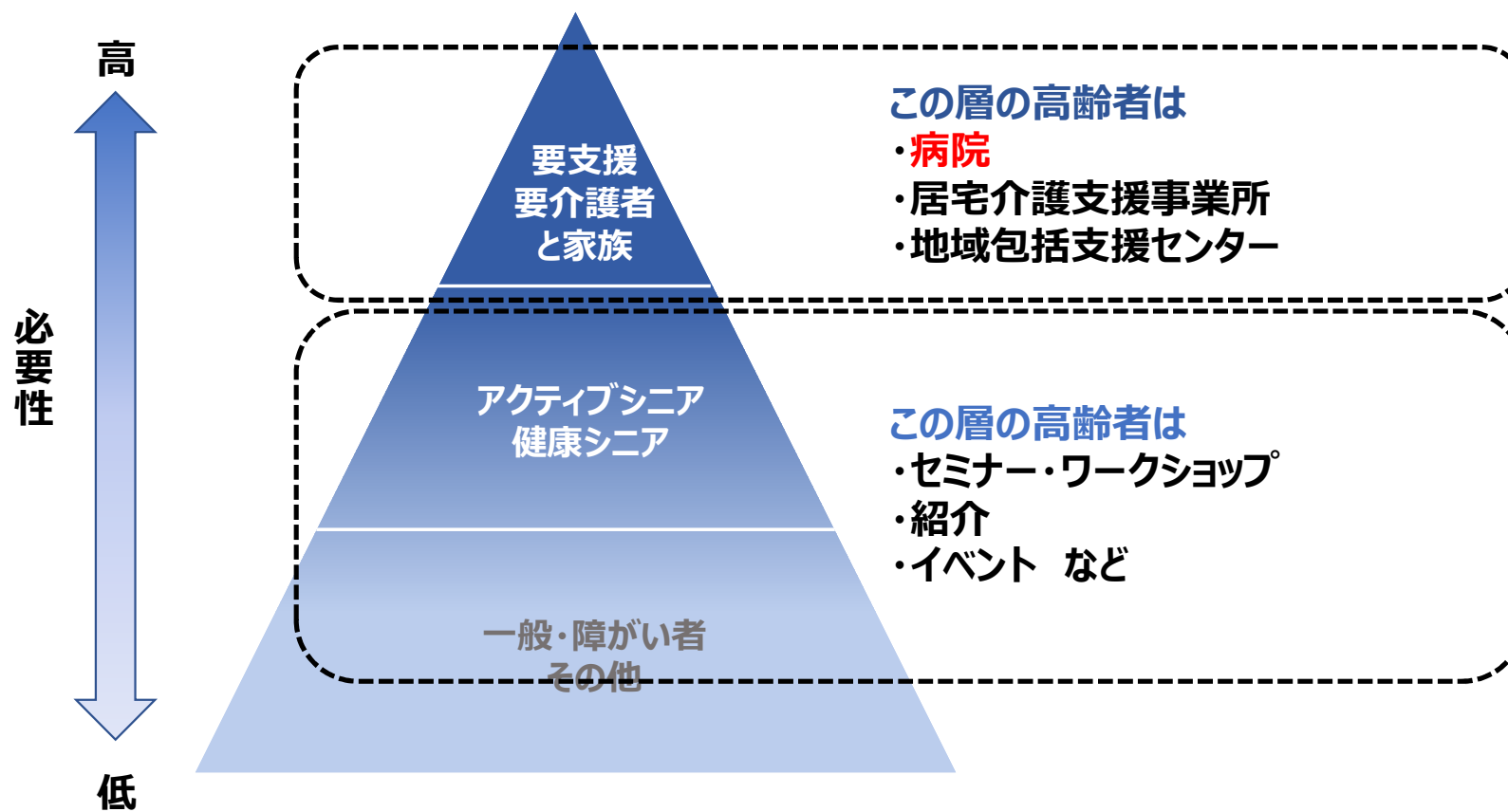


上級シニアライフカウンセラー・
100年ライフアドバイザー 認定取得
「シニアライフ相談サロン」を開設

相談サロンにおける集客のターゲット



相談サロンにおける集客のターゲット



相談サロンがおさえるべき注意点

本講座で覚えてほしいこと

1



訪問先と、そこで働く
専門職について

2



訪問する際の注意
点について

国民健康保険制度の意義

- 我が国は、国民皆保険制度を通じて世界最高レベルの平均寿命と保健医療水準を実現
- 今後とも現行の社会保険方式による**国民皆保険を堅持**し、国民の安全・安心な暮らしを保障していくことが必要

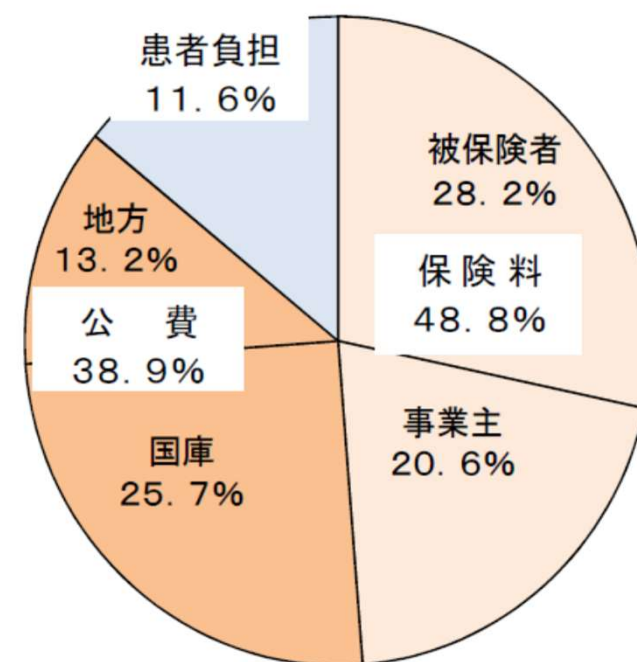
1958年 国民健康保険法の制定

1961年 **国民皆保険**スタート

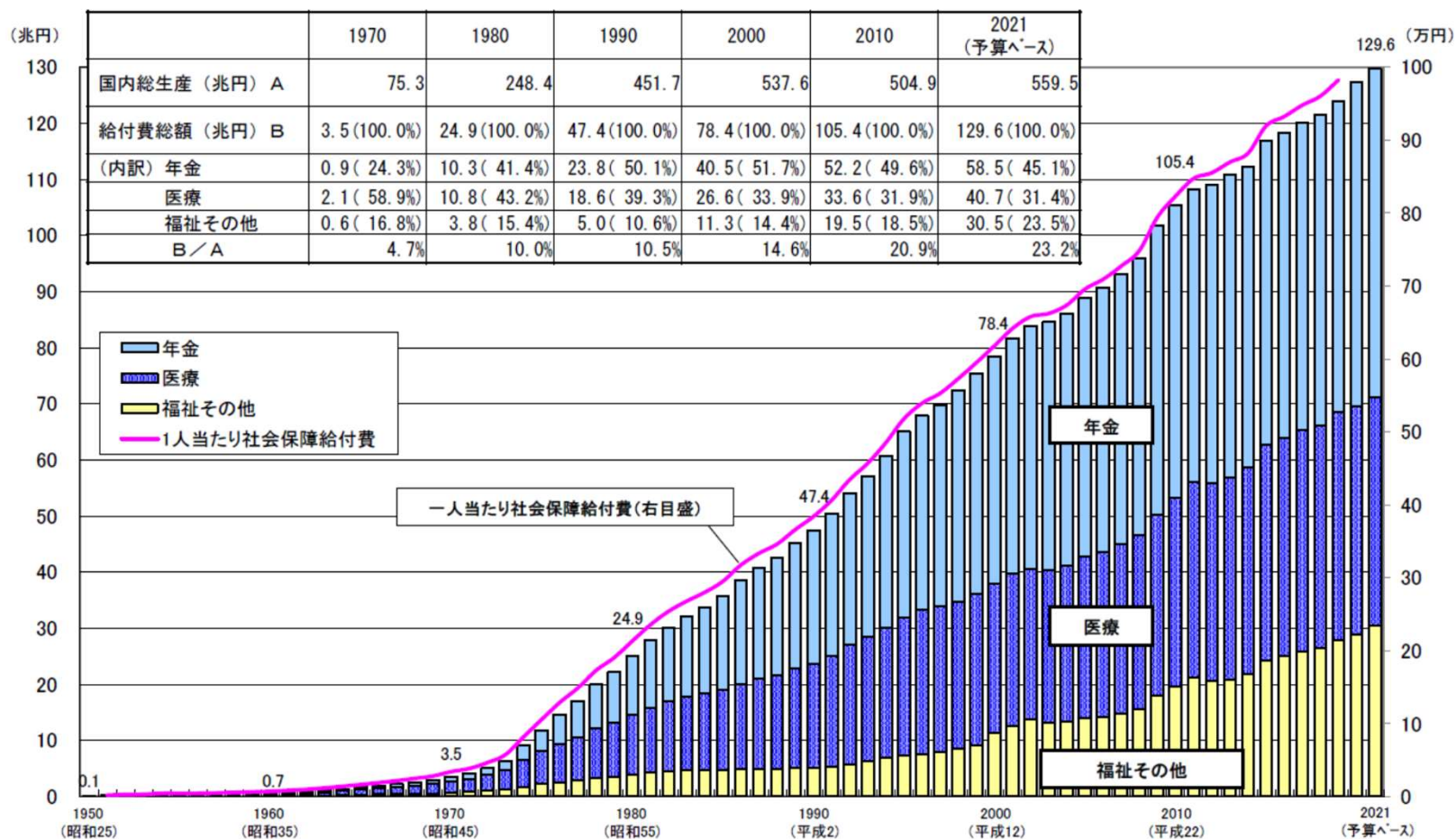
【日本の国民皆保険制度の特徴】

- ① 国民全員を公的医療保険で保障
- ② **医療機関を自由に選べる（フリーアクセス）**
- ③ 安い医療費で高度な医療
- ④ 社会保険方式を基本としつつ、皆保険を維持するため、公費を投入

日本の国民医療費の負担構造（財源別）（平成27年度）



社会保障給付費の推移



資料: 国立社会保障・人口問題研究所「令和元年度社会保障費用統計」、2020~2021年度(予算ベース)は厚生労働省推計、

2021年度の国内総生産は「令和3年度の経済見通しと経済財政運営の基本的態度(令和3年1月18日閣議決定)」

(注) 図中の数値は、1950,1960,1970,1980,1990,2000及び2010並びに2021年度(予算ベース)の社会保障給付費(兆円)である。

医療提供体制の国際比較

	人口1000人 当たりの 病床数 (床)	病床100床 当たりの 医師数 (人)	病床100床 当たりの 看護師数 (人)	人口100万人 当たりの CT台数 (台)	人口100万人 当たりの MRI台数 (台)	平均在院日数 (日)
日本	13.1	18.5	86.5	111.5	55.2	28.2
米国	2.8	93.5	427.6	42.6	37.6	6.1
英国	2.5	110.8	308.5	9.5	7.2	6.9
ドイツ	8.0	53.1	161.6	35.1	34.7	8.9
フランス	6.0	52.8	175.3	17.4	14.2	9.9

日本はOECD諸国に比べて・・・

- 人口1000人当たりの病床数が圧倒的に多い
- 病床100床当たりの医師数・看護師数は圧倒的に少ない
- 人口100万人当たりのCTおよびMRI台数も圧倒的に多い
- 平均在院日数は、圧倒的に長い

これだけは知っておきたい「病院」のこと

病院（ベッド）の種類

ベッドの種類	目的
一般病床	発症直後から回復するまでの急性期の治療を行う病床 手術を担う「急性期病院」とリハビリを担う「回復期病院」が存在する ※ 看護師の配置人数によって役割が変化する
療養病床	長期にわたり療養を必要とする患者のための病床で、医療保険の対象になる医療型療養病床と、介護保険の対象になる介護型療養病床がある (介護型療養病床は2024年3月末で廃止される)
精神病床	精神疾患の患者を入院させるための病床
結核病床	結核患者を入院させるための病床
感染症病床	感染症の予防および感染症患者に対する法律で規定された感染症の患者を入院させるための病床



病院には、役割に応じて病床名（ベッドの種類）がある。「一般病床」は元々「その他病床」と呼ばれていた（精神・結核・感染症・その他の4種類 ➡ 一般と療養を分けて5種類になった）
訪問先は「一般病床」を持つ病院

Q1. 病院の定義は？

- ① 病床（ベッド）がある医療機関を病院という
- ② 病床（ベッド）が20床以上の医療機関を病院という
- ③ 病床（ベッド）が100床以上の医療機関を病院という

Q2. 2019年現在、全国の病院数は？

① 約8,300施設

② 約10,300施設

Q3. 別々の急性期病院に同じ疾患で入院して、同じ治療を受け、入院日数も同じ場合支払う治療費は？
(保険も同じ3割負担とした場合)

- ① 同じ金額になる

- ② 違う金額になる

これだけは知っておきたい「病院」のこと

一般病床の種類と特徴・退院期限

一般病床の種類	特徴・退院期日
急性期病床	<ul style="list-style-type: none">病気を発症して間もない時期など患者の状態が急速に悪化する時期（急性期）に必要な医療を提供するための病床初期加算の関係で14日以内、15日～30日以内の退院を誘導 ただし、できる限り早く転院・退院をさせたいケースが多い
回復期リハビリテーション病床	<ul style="list-style-type: none">脳血管障害や骨折の手術など急性期の治療を受けて、病状が安定し始めた発症から1～2ヶ月後の状態を回復期という。この時期に集中的なリハビリテーションを行なうことで低下した能力を再び獲得するための病床疾患によって退院期日が決まっている（60日～180日）
地域包括ケア病床	<ul style="list-style-type: none">急性期の治療が終了し、病状が安定した患者に対して、在宅復帰に向けて医療管理、リハビリ、退院支援など効率的かつ密度の高い医療を提供する病床疾患にかかわらず、原則60日以内に退院が必須である



一般病床は退院期日が定められている。
※期日内に退院させないと収益が下がる仕組みになっている

これだけは知っておきたい「病院」のこと

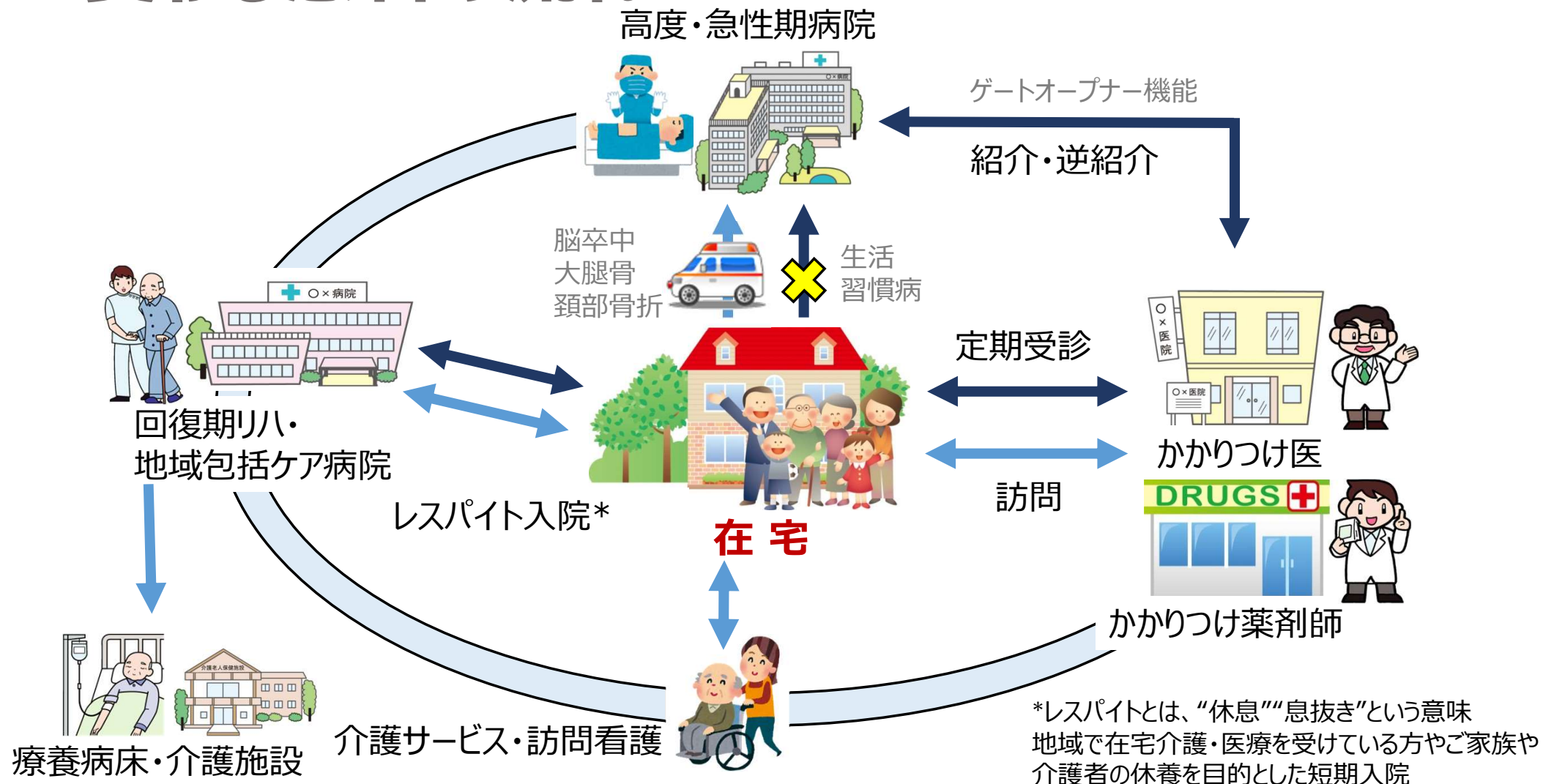
病院の種類

病院の種類	概要
高度急性期病院・急性期病院	大学病院や基幹病院で一般病床が200床以上の病院 急性期病床を持ついわゆる総合病院・救急病院
回復期病院	回復期リハビリテーション病床や地域包括ケア病床を持つ病院 一般病床も持っている ケアミックス型（一般・回復期リハ・地域包括・療養の各病床を複数持つ病院） いわゆる中小病院（200床未満）が多い
慢性期病院	療養病床を主に持っている病院
特定機能病院	高度の医療の提供、高度の医療技術の開発及び高度の医療に関する研修を実施する能力等を備えた病院。いわゆる大学病院本院等で87病院
地域医療支援病院	原則200床以上の病院で、救急医療を提供していて、紹介患者を中心に医療を行い、他の医療機関に医療機器や病床を提供し、共同利用している病院 いわゆる地域の中核病院（617病院）
紹介受診重点医療機関	200床以上の病院で、外来機能を明確にし、連携を強化することで、患者の流れの円滑化を図り、紹介患者の外来を基本とする医療機関（2022年度より） それにより入院機能の強化と勤務医の外来負担の軽減が期待される



※ 訪問先としては、「回復期病院」特に**ケアミックス型病院の地域医療連携室**、「急性期病院」の**地域医療連携室**がターゲットになる

変わる患者の流れ



トピックス 改正医療法成立 2023年5月12日

「かかりつけ医機能」が定義された

- (1) 日常的な診療を総合的かつ継続的に行う機能
- (2) 時間外診療を行う機能
- (3) 病状急変時等に入院など必要な支援を提供する機能
- (4) 居宅等において必要な医療を提供する機能
- (5) 介護サービス等と連携して必要な医療を提供する機能

※ 自院で対応できない場合は、どこの医療機関と連携するのも届け出る



2024年～25年度

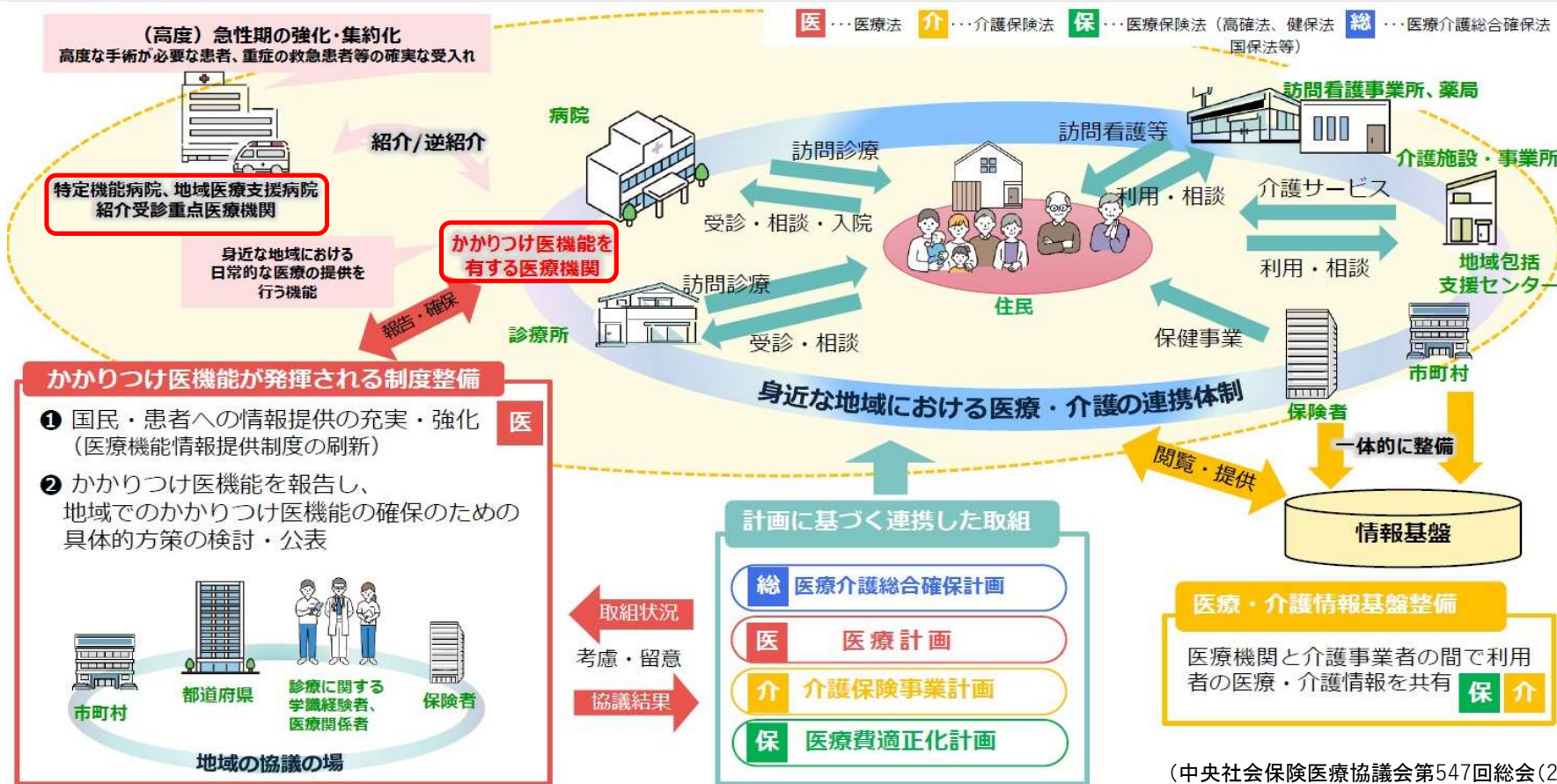
- 個々の医療機関からの機能の報告。地域でかかりつけ医機能に関する議論を実施
- 国民に医療機能情報を公表（どこの医療機関がかかりつけ医機能を持っているかを公表）

2026年度

- 医療計画に反映

地域完結型の医療・介護提供体制の構築

在宅を中心に入院を繰り返し、最後は看取りを要する高齢者を支えるため、かかりつけ医機能が発揮される制度整備・各種計画との連携・情報基盤の整備により、かかりつけ医機能を有する医療機関を中心とした患者に身近な地域における医療・介護の水平的連携を進め、「地域完結型」の医療・介護提供体制を構築する。そのために、関係法律を一体的に改正する。



(中央社会保険医療協議会第547回総会(2023.6.21.)資料より)

これだけは知っておきたい「病院」のこと

病院の地域医療連携室

- 病院の地域医療連携室は、一般的に「患者支援センター」、「患者サポートセンター」などの一部として活動している
- 病院の総合受付周辺に設置されていることが多い

地域医療連携室の機能



一般企業に例えると

- 「営業部門」
- 「広報部門」
- 「お客様対応部門」

3部門を併せ持った部署

地域医療連携室スタッフである
連携実務者は「つなぎ人」



これだけは知っておきたい「病院」のこと

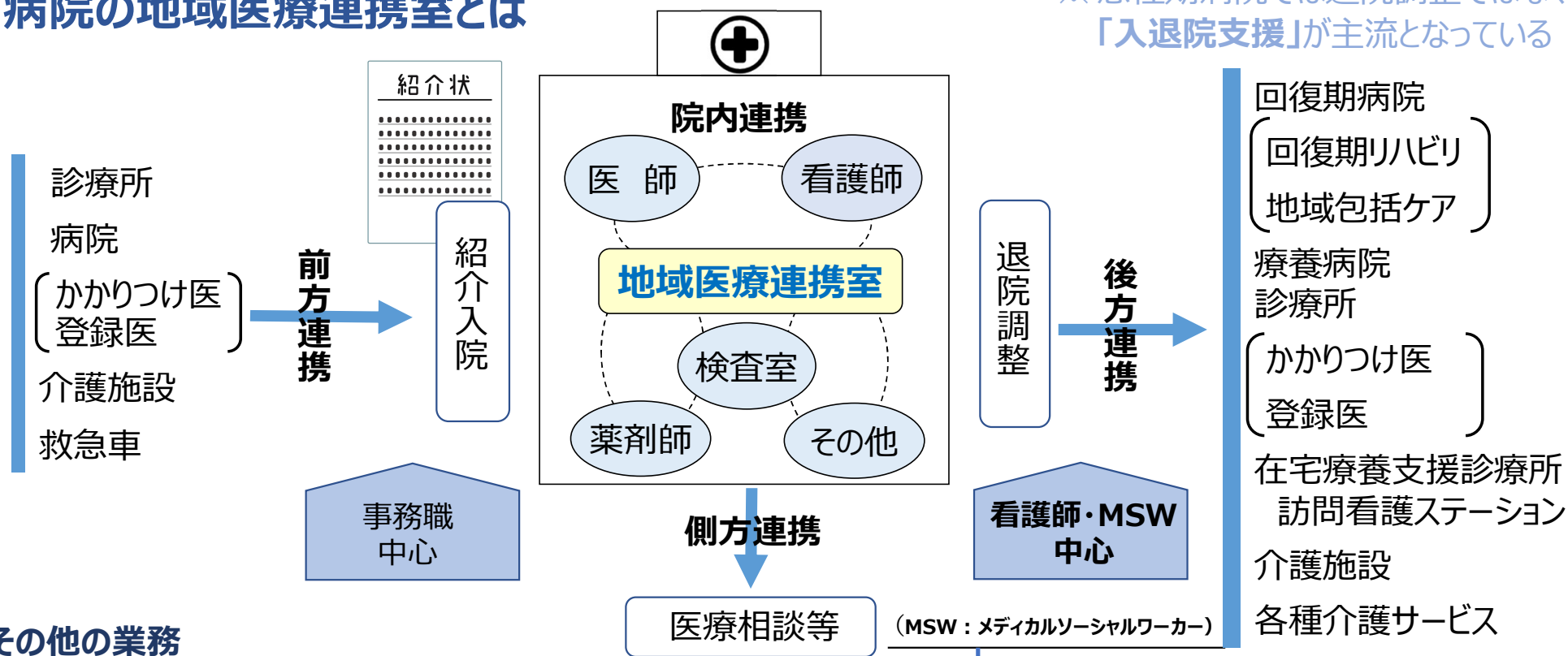
地域医療連携室の役割

- 地域医療連携室は「**自院と他院・他施設をつなぐ部署**」です。
- 地域医療連携室の役割は「**コーディネーション**」
 - 患者さんがスムーズに医療機関へ受診・入院できるように
患者さんがスムーズに医療機関から退院・転院することができるように
 - 医療機関や介護施設をはじめ、行政や福祉に関わる多くの施設を**つなぐ役割**を担います。
 - 院外連携を成功させるには院内連携が欠かせません。
地域医療連携室には**院内連携の推進部署**としての役割も求められます。

これだけは知っておきたい「病院」のこと

病院の地域医療連携室とは

※急性期病院では退院調整ではなく「入退院支援」が主流となっている

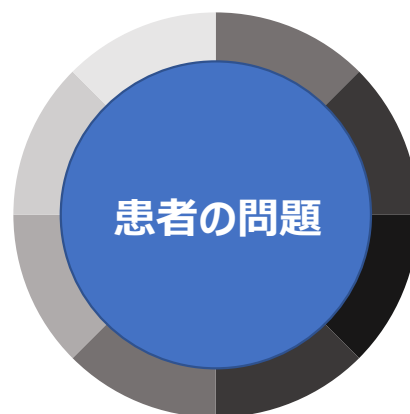


その他の業務

- 医師会・歯科医師会、行政・消防との連携
- 連携先へ病診連携に関する情報提供
- 広報活動（当院の診療内容紹介、講演会・研修会・病診連携会の企画運営、機関誌の発行等）

多職種によるフラットな関係を目指して

- 医師
- 看護師
- 歯科医師
- 管理栄養士・栄養士
- 事務職員
- 訪問看護師
- ケアマネジャー
- 介護職員



- 患者・家族
- 薬剤師
- セラピスト (PT, OT, ST)
- MSW (医療ソーシャルワーカー)
- 業者 (患者移送、酸素、etc)
- 製薬会社MR
- 行政職員、民生児童委員
- 地域コミュニティの人々 (建設・法律・金融・運輸サービス・商業、士業、ボランティア、etc)

地域包括ケアシステムを実現するには、
様々な職種の人たちが、自分が出来ることを通して患者を支えていく輪を築く
それをコーディネートする人も大切 → 「地域医療連携室スタッフ」

多職種協働

多業種協働

これだけは知っておきたい「病院」のこと

病院の訪問先と、会うべき相手

訪問先

病院の **地域医療連携室**

もしくは **患者相談窓口・入退院支援室**



会うべき相手は入退院支援担当者・退院調整担当者

社会福祉士*・メディカルソーシャルワーカー（MSW） もしくは 看護師

*社会福祉士 ➡ 福祉や医療に関する相談援助に必要な専門知識・スキルを持った国家資格者。身体・精神に障害のある方、生活困窮者、ひとり親の家庭など、心身や環境上の理由によって日常生活を送るのに支障がある方々の相談援助を行う。（社会福祉士≒MSW）

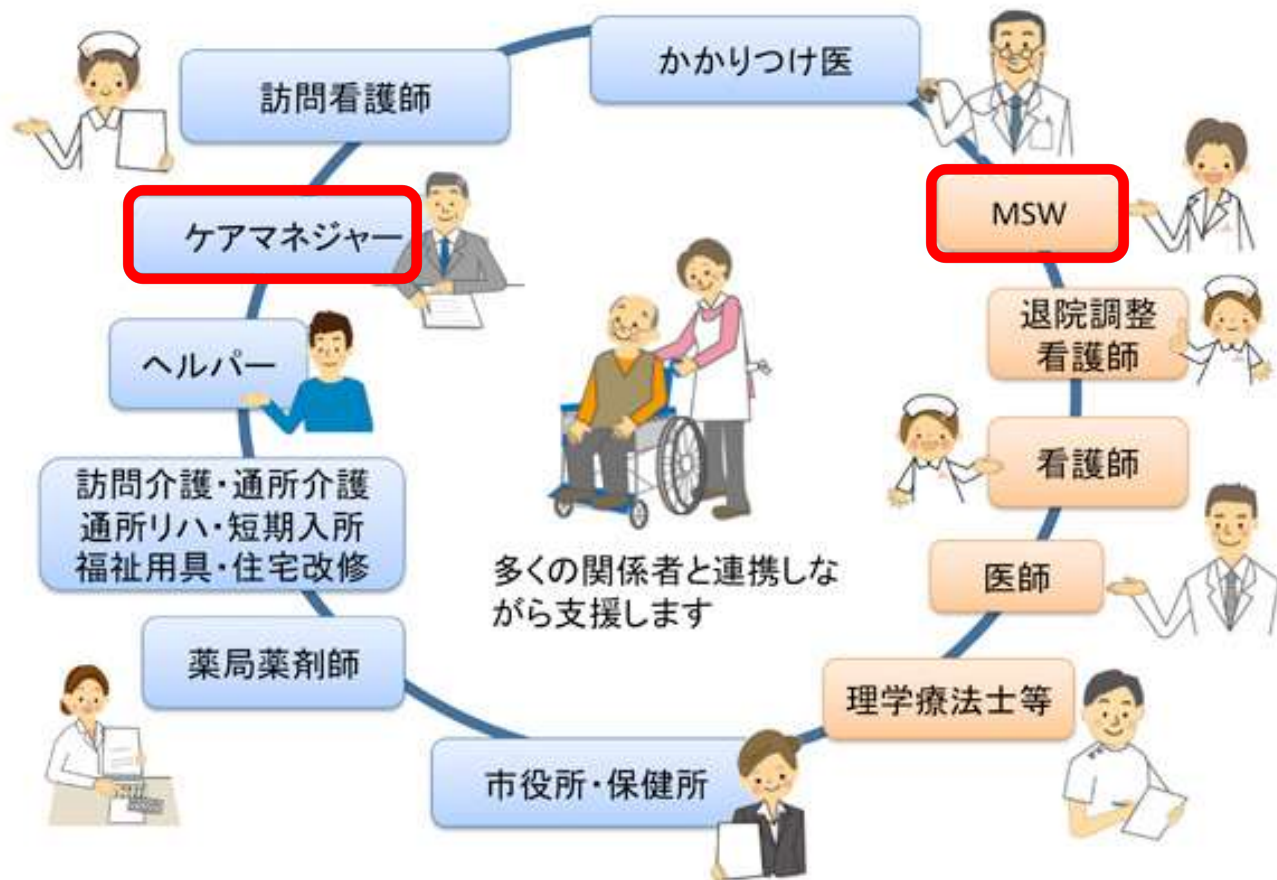
これだけは知っておきたい「病院」のこと

病院の地域医療連携室を訪問する際の注意点

- 1 事前に訪問する病院のHPでその病院の機能や連携室について情報収集する。
- 2 初めて訪問する時は、病院の受付で訪問用件を告げて地域医療連携室の入退院支援・退院調整担当者と呼び出してもらおう。可能であれば、**知り合いのケアマネなどから連携室の人を紹介してもらおう**と面会がしやすい
- 3 入退院支援・退院調整の担当者が多い場合は、まずは責任者に面談し、責任者から各担当者にサポート内容を紹介してもらおう
- 4 可能であれば、**地域医療連携室の室長・副室長**など上司の方にも挨拶しておく（室長が医師の場合は面会が難しいので、No.2の副室長に面会する）
- 5 入退院支援・退院調整の担当者は多忙のため、面談時間があまり取れない場合もある
- 6 不在の場合は、地域医療連携室の方に用件を伝え、**担当者名や連絡先を聞いておく。名刺の肩書は重要！**
- 7 2回目以降の訪問は事前に**アポイントを取って面会**した方がよい
- 8 面談でシニアライフサポートを紹介する際は、「**患者さんを一緒に支えたい**」というスタンスでのぞんだ方がよい

退院支援 退院前合同カンファレンス

退院後の在宅療養生活において、かかりつけ医や訪問看護、ケアマネジャーなど地域のさまざまな関係機関との調整が必要な場合は、退院前合同カンファレンスを開催します。医療の内容や生活上必要なことから、退院後のサービス内容について情報共有します。そして、入院医療から在宅医療へ引き継ぐことによって、安心、安全な療養生活ができるよう支援します。




ソーシャルワーカーさんに面会する方法

いきなり病院を訪問して「受付」でソーシャルワーカーさんに面会したいと言って取り次いでもらっても会える確率は低い

では、どのような方法があるのか考えてみましょう。

やはり紹介してもらってアポイントを取るのが一番の近道

- 訪問したい病院に知り合いがいる
- 系列や近くの病院に知り合いがいる
- 知り合いのケアマネさんに紹介してもらおう
- 家族または知人（相談者）が病院に入院している
- 知り合いにソーシャルワーカーがいる …… etc



これだけは知っておきたい 介護業界のポイント

<自己紹介>

株式会社はぐみ (兵庫県尼崎市)
代表取締役 山本 慶子

【後悔しない介護終活伝道師】愛称：親方

大学卒業後、総合商社での職場結婚・出産・離婚を経て介護業界に入職。

デイサービス管理者時代には利用者から「親方」の愛称で親しまれる。

介護保険制度の枠組みにとらわれることなく高齢者・家族の抱える様々な問題解決を支援したい！との思いから『**めーぷる甲子園店**』開設。

- 2011年 ○ 介護職員基礎研修（旧ヘルパー資格）修了
グループホーム 入職
- 2012年 ○ 訪問介護事業所 入職
- 2015年 ○ 介護福祉士（国家資格）取得
(株)はぐみ入社 デイサービス管理者に就任
- 2018年 ○ 介護支援専門員 登録@兵庫県
- 2019年 ○ 居宅介護支援事業所 入職
・特別養護老人ホーム介護職員を兼務
・介護職員初任者研修講師を兼務
- 2023年 ○ (株)はぐみ 代表取締役に就任
・シニアライフカウンセラー協会 加盟
・シニアライフカウンセラー上級 取得

<相談サロンが押さえるべきポイント>

本講座で覚えてほしいこと

1



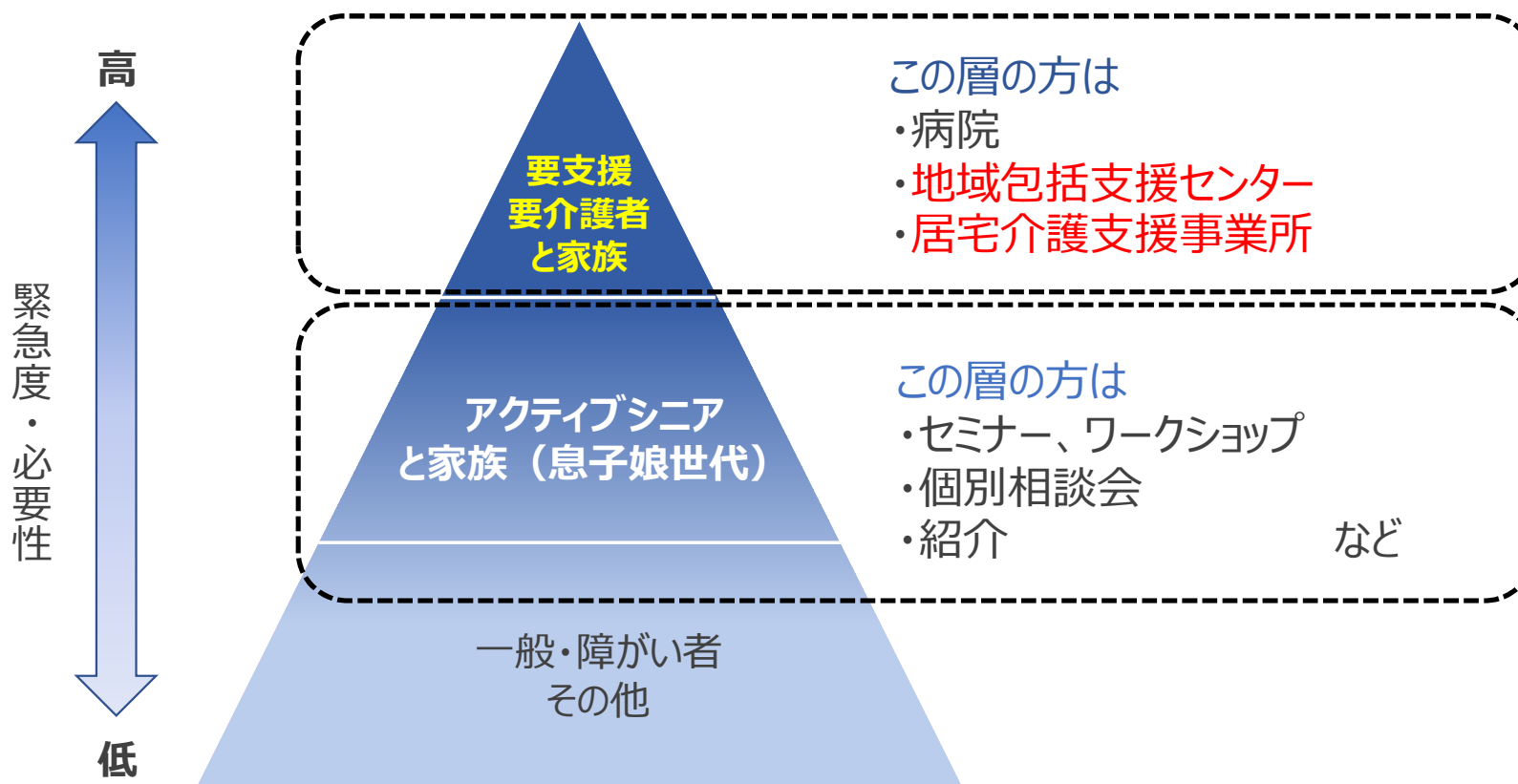
訪問先と、そこで働く専門
職について

2

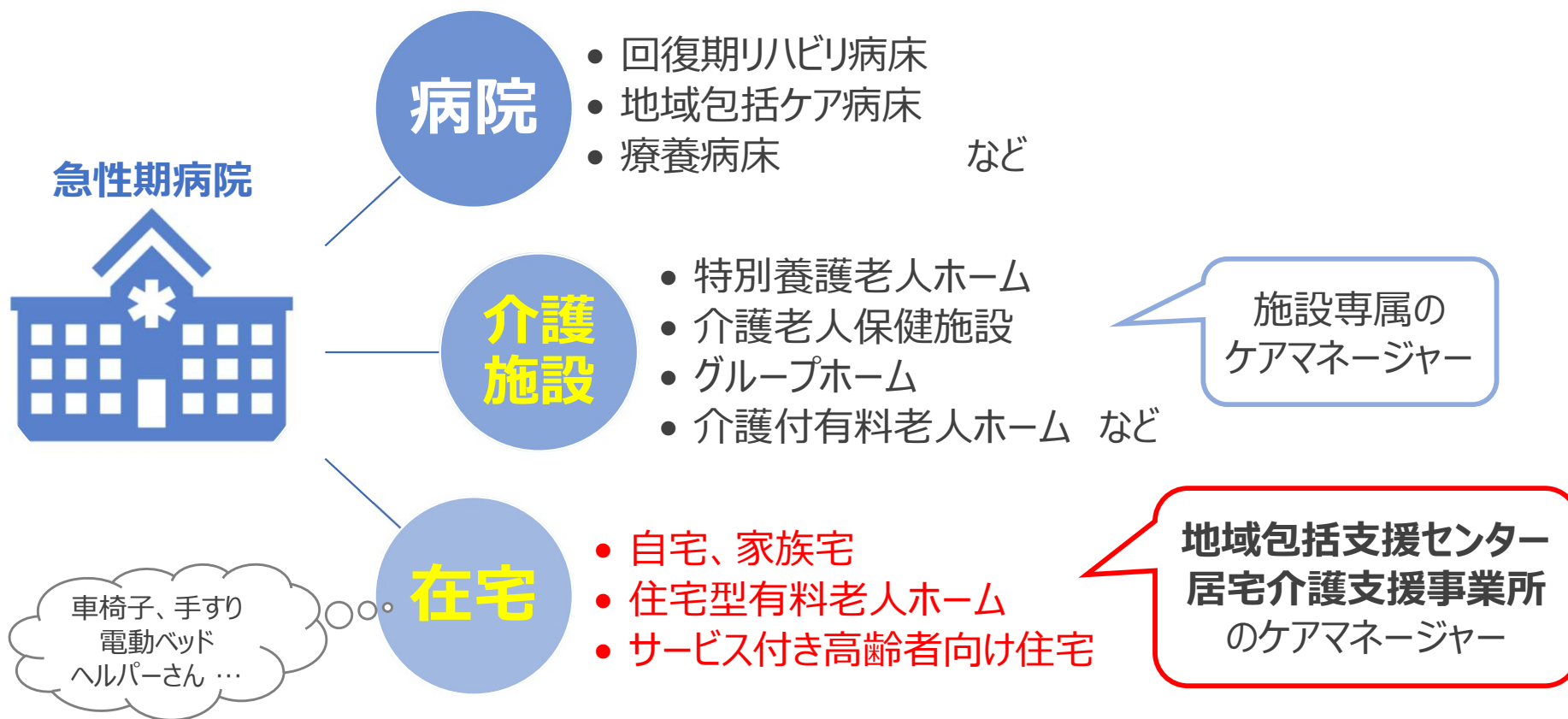


訪問する際の訴求・注意
点について

<相談サロンにおける集客ターゲット>



<医療業界と介護業界の関係性>



<ケアマネージャーについて>

(主任) 介護支援専門員

地域包括支援センター

医療・介護・福祉に関するあらゆる相談を受け付け、必要・適切なサービスに繋げる（提供する）

【対象者】

- ・担当地域に住む65歳以上の高齢者全員

【主な業務】

- ・**要支援**認定者に対する**ケアプラン作成**
- ・担当地域内ケアマネージャーのサポート

【ケアマネ以外の専門職】

- ・保健師、社会福祉士

居宅介護支援事業所

介護を必要とする人に適切な介護保険 & 外 サービスを検討し、提供体制を調える

【対象者】

- ・介護保険サービス利用者とその家族

【主な業務】

- ・**要介護**認定者に対する**ケアプラン作成**
- ・行政窓口、医療機関、他との連携

【ケアマネ以外の専門職】

- ・事務員（配置必須ではない）

<ケアプランの作成工程>

情報収集

- 本人・家族から困りごと・希望を聴き取り
- 適切なサービスを見極め必要業者を選定

調整立案

- 各種業者への受任依頼&サービス内容調整
- 本人・家族・各種業者と会議→ケアプラン完成

評価修正

- プランの整合性の確認、必要に応じて再調整
- 新たな問題点の掘り起こし

保険外

本人

家族

介護タクシー
宅配弁当
訪問カット
などなど…

地域包括ケア

介護

医療

ケアマネ

<介護保険サービスの範囲>

介護保険法（訪問介護：ヘルパー）

○ できること

前提①利用者本人が、**その場に居る**状況
前提②利用者**本人のみ**に対する行為

【身体介護】

- ・更衣、入浴、食事、排泄、等の介助
- ・買物、通院（※）等の**必須な**外出同行 など

【生活援助】

- ・買物、調理、掃除、洗濯、ゴミ出し、等の家事
 - ・処方薬の受け取り代行
 - ・衣類整理、ボタン付け等の修繕 など
- ～日常生活維持に**最低限必要なこと**に限定～

× できないこと

前提①利用者本人が、**その場に居ない**状況
前提②利用者**本人以外**に対する行為

【身体介護】

- ※病院内は医療保険対応→ヘルパーは自費
- ・美容室、お墓参り、等の**余暇的な**外出同行

【生活援助】

- ・嗜好品（お酒、たばこ等）や家族用の買物
- ・おせち料理、年末大掃除、引越荷造り
- ・ATMでの入出金など**金銭管理の代行**
- ・家電修理、家具移動、ペットの世話 などなど

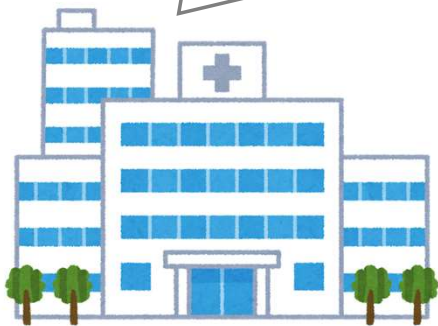
<ケアマネージャーの困りごと>

【例：身寄りのない方】

- ・至急、入院手続きをお願いします！
→ 別の利用者様の対応中なので、今直ぐは行けません！且つ『保証人』にはなれません！
- ・治療の同意書は、誰にお願いしたら良いですか？
→ 家族ではないので、意思決定はできません！
- ・着替えが足りないので、持って来てください。
→ 玄関の鍵は預かっていないので、家には入れません！

【例：独り暮らしの方】

- ・テレビやエアコンがつかない！どうしたら良い？
- ・スマホが欲しいけど、手続きが分からない！
→ 私に言われても…。手助けしてあげたいけど優先業務が山積みで、時間が確保できません！
- ・この前ヘルパーさんに頼んだ買物では足りなかった。
今日か明日に追加でヘルパーさんに来てもらえないか？
→ ヘルパーは人手不足なので、ケアプランで決めた日時以外の急な依頼は難しい場合が多いんです！



ケアマネ業務範囲外
の対応要請が多い！



<相談サロンがお役に立ってます！ 3大ポイント>

身元保証

- 親族代行

金銭管理

- 任意／法定後見

生活支援

- 家事代行、便利屋

介護保険やケアマネ業務範囲【外】の事は、全てお任せください！
協力してご利用者様をサポートできれば嬉しいです♪

ありがとう！
助かります♪



相談サロン

ケアマネ

<ケアマネ訪問の攻略法>

ポイント	詳細
訪問時期	月初1週間は避ける！ → サービス請求事務処理の締日都合により、繁忙期となるため
訪問相手	【地域包括支援センター】 ケアマネかセンター長が理想的 【居宅介護支援事業所】 管理者が理想的だが、一般ケアマネでも問題なし ※ いずれも、面識がない状況での訪問は拒否される可能性あり！
訪問方法 (例)	【1ヶ月目】 案内資料を郵送・ポスティング：週1回 → おぼろげでも良いので認識してもらおう「へえ～そんなサービスがあるんだあ～」 【2ヶ月目】 繁忙期を避けて仮訪問、案内資料を手渡し：月2回 → おぼろげな記憶を定着させる「そう言われたら見覚えあるかも…」 【3ヶ月目】 アポを取って正式訪問 → サービス内容を理解・信頼してもらおう「案件があれば連絡します！」
参考情報	アナログ業界：個別メールアドレスない事業所もあり → FAXでのやり取り多い

<包括・居宅 各事業所の探し方①>

【厚労省HP】 <https://www.kaigokensaku.mhlw.go.jp/>



介護事業所・生活関連情報検索
介護サービス情報公表システム

文字サイズの変更 中 大 最大

全国版トップ

お知らせ

(令和5年11月1日更新)

[スマートフォンアプリ「介護事業所ナビ」\(Android、iOS対応\)のサービス終了について](#)

平素より介護サービス情報公表システムをご利用いただき、誠にありがとうございます。

令和6年3月31日をもって「介護事業所ナビ」は終了いたします。ご利用中の方におかれましては、令和6年4月以降にアンインストールをお願いいたします。また、「介護サービス情報公表システム」では令和5年度よりスマートフォン向けの画面表示も行っておりますので、令和6年4月以降は、スマート

▶ 最初にお読みください

▶ 公表されている
介護サービスについて

▶ 公表されている
生活関連情報について

▶ サービス付き
高齢者向け住宅について

▶ 介護保険の解説



<包括・居宅 各事業所の探し方②>

【兵庫県西宮市】

介護保険 介護サービス事業者ガイドブック 2021年

ハートページ

西宮市

介護保険総合案内・介護サービス事業所リスト

介護が必要になった方やご家族のための
介護と介護保険の
ナビ・マガジン

無料配布

監修：西宮市

サービス事業所にお電話の際には、「ハートページを見た」とお伝えください。

居宅介護支援(ケアプラン作成)

ケアマネジャーが介護サービスを利用するためのケアプランを作成し、事業所との連絡・調整などを行います。
※並びは郵便番号順です。

居宅介護支援

1 山口すみれビレッジ居宅介護支援事業所 事業所番号 2870903537 法人名 アイビームメディカル(株) 所在地 651-1412 西宮市山口町下山口4-18-7 TEL 078-903-6698 F A X 078-903-6198 電話受付 8:30~17:30 ケアマネジャー 1人 受付休業日 土・日・祝・年末年始 介護サービス 訪問 訪問 訪問	11 ケアプランセンター福 事業所番号 2870907868 法人名 (同) 双寿 所在地 662-0041 西宮市末広町3-19 ワンケイ足立1-B TEL 090-2595-9748 F A X 0798-55-9587 電話受付 9:00~18:00 ケアマネジャー 2人 受付休業日 土・日・祝・年末年始 介護サービス 訪問
2 特別養護老人ホーム山口苑 事業所番号 2870900210 法人名 (社福) 慈仁会 所在地 651-1412 西宮市山口町下山口1203-1 TEL 078-904-6591 F A X 078-903-5511 電話受付 8:45~17:15 ケアマネジャー 3人 受付休業日 土・日・祝・年末年始 介護サービス 訪問 訪問 訪問	12 ケアプラン 和らい 事業所番号 2870909187 法人名 (株) 天意ホームケア研究所 所在地 662-0042 西宮市分銅町2-26 アベックスヒルズ西宮 TEL 0798-34-5415 F A X 0798-34-5416 電話受付 9:00~18:00 ケアマネジャー 1人 受付休業日 土・日・祝・年末年始 介護サービス 訪問
3 ななくさ白寿荘指定居宅介護支援事業所 事業所番号 2870900251 法人名 (社福) 阪神福祉事業団 所在地 651-1412 西宮市山口町下山口1650-26 TEL 078-903-1693 F A X 078-903-1683 電話受付 8:30~17:15 ケアマネジャー 1人 受付休業日 土・日・祝・年末年始 介護サービス 訪問 訪問 訪問	13 羽衣ケアプランセンター 事業所番号 2870908445 法人名 (株) ヘビーリーフ 所在地 662-0051 西宮市羽衣町2-7 TEL 0798-22-8199 F A X 0798-22-8198 電話受付 9:00~18:00 ケアマネジャー 12人 受付休業日 土・日・祝・年末年始 介護サービス 訪問 訪問 訪問 訪問 訪問 訪問
4 介護のすばる 事業所番号 2870901275 法人名 (有) すばる 所在地 651-1413 西宮市北六甲台5-16-1 TEL 078-903-3563 F A X 078-903-3863 電話受付 9:00~18:00 ケアマネジャー 3人 受付休業日 土・日・年末年始 介護サービス 訪問	14 フローリス夙川ケアプランセンター 事業所番号 2870908106 法人名 (医社) 薫会 所在地 662-0063 西宮市相生町12-39 エトルル夙川18-203 TEL 0798-77-0334 F A X 0798-77-2227 電話受付 9:00~18:00 ケアマネジャー 4人 受付休業日 土・日・夏季・年末年始 介護サービス 訪問
5 居宅介護支援事業所なのはな 事業所番号 2870908684 法人名 (同) なのはな 所在地 651-1421 西宮市山口町上山口2-20-26 サンライフ山口106 TEL 078-958-5370 F A X 078-958-5380 電話受付 9:00~17:00 ケアマネジャー 1人 受付休業日 土・日・祝・夏季・年末年始 介護サービス 訪問	15 スマートケア 事業所番号 2870907793 法人名 (同) smart 所在地 662-0073 西宮市松風町1-3 TEL 0798-31-1255 F A X 0798-31-1266 電話受付 9:00~18:00 ケアマネジャー 6人 受付休業日 土・日・年末年始 介護サービス 訪問
6 羽衣ケアプランセンター山口町 事業所番号 2870908502 法人名 (株) ヘビーリーフ 所在地 651-1421 西宮市山口町上山口2-21-19-203	16 ひだまりステーションCurare 事業所番号 2870901630 法人名 (有) ボー 所在地 662-0074 西宮市石劔町16-17 アリスト北夙川104

<包括・居宅 各事業所の探し方③>

【兵庫県尼崎市HP】



文字サイズ・配色の変更 Select Language

暮らし・手続き

子育て・教育

文化・スポーツ・学び

産業・ビ

現在の位置: [トップページ](#) > [暮らし・手続き](#) > [高齢者支援](#) > [介護保険制度](#) > 介護保険事業者・施設一覧

介護保険事業者・施設一覧

[% ポスト](#) [f シェア](#) [LINEで送る](#) [印刷](#) ページ番号1004149 更新日 2023年12月11日

尼崎市内の介護保険サービス事業者と介護保険施設の一覧を掲載しています。

介護保険サービス事業者・介護保険施設

尼崎市が指定している介護保険サービス事業者・介護保険施設の一覧です。

[尼崎市内の全サービス事業者・施設一覧 \(Excel 243.4KB\)](#)

居宅介護支援事業者 (ケアプラン作成事業者)

[居宅介護支援 \(PDF 291.2KB\)](#)

尼崎市地域包括支援センター

尼崎市地域包括支援センター

尼崎市では、12箇所の地域包括支援センターを設置しています。

介護や福祉、医療などに関するご相談、ケアプラン作成など、お住まいの地域を担当する地域包括支援センターをお気軽にご利用ください。

[地域包括支援センター](#)

居宅サービス事業者

- [訪問介護 \(PDF 373.1KB\)](#)
- [訪問入浴 \(PDF 70.8KB\)](#)
- [訪問看護 \(PDF 200.6KB\)](#)
- [訪問リハビリテーション \(PDF 68.4KB\)](#)
- [通所介護 \(PDF 201.3KB\)](#)
- [通所リハビリテーション \(PDF 80.0KB\)](#)
- [短期入所生活介護 \(ショートステイ\) \(PDF 129.9KB\)](#)
- [短期入所療養介護 \(ショートステイ\) \(PDF 84.6KB\)](#)
- [福祉用具貸与 \(PDF 122.9KB\)](#)
- [特定福祉用具販売 \(PDF 125.5KB\)](#)

<質疑応答・ディスカッション>

お気軽に フェイスブックお友達申請
1 to 1 面談 お声掛けください♪

<https://www.facebook.com/yamamotokeiko.oyakata/>

ご清聴
ありがとうございました

